

“きっと雨が好きになる、あじさいの魔法”
長居植物園 あじさいフェアを開催しています！



四季折々の花が咲き誇る大阪市立長居植物園（大阪市東住吉区）では、梅雨の季節に彩りを添える「アジサイ」が見頃を迎える5月30日（土）～6月28日（日）の期間、「あじさいフェア」を開催しています。

● 6月4日現在、咲き初め

アジサイ園では、青・紫・ピンクなど色とりどりのアジサイがゆっくりと咲き始め、これから本格的な見頃へと向かいます。これからの時期は、みずみずしい緑とともに、移ろう花の色合いを楽しめる絶好のアジサイシーズンの到来です。



（撮影日：2026年6月3日）

● 雨の日も楽しめる幻想的なフォトスポットが初登場！



『アンブレラスカイ』

色とりどりの傘を天井のように吊るした「アンブレラスカイ」。地面に映し出される、カラフルな影の撮影もおすすめ。



『風鈴の小路』

見た目の美しさだけでなく、涼やかな音色も楽しめる「風鈴の小路」。梅雨の季節、雨の音と風鈴の音が織りなす音風景もお楽しみください。

天候や時間帯によって、異なる景観をご覧ください。水たまりに映りこむ傘や、風鈴に付いた雨粒など、雨の日ならではのユニークな写真撮影もお楽しみください！

■「長居植物園 あじさいフェア」

開催期間：5月30日(土)～6月28日(日) ※休園日なし

開園時間：9:30～17:00(入園は16:30まで)

「きっと雨が好きになる、あじさいの魔法。」

初夏の長居植物園に、約10,000株のアジサイが咲き誇る「あじさいフェア」を開催。晴れの日にはやわらかな光を受けて透き通るように、雨の日にはしずくをまとい静かに輝きを増す——この季節ならではの美しい風景をお楽しみいただけます。

園内7カ所を巡り3つのポイントを達成すると「あじさいのしおり」がもらえるポイントラリーも開催。さらに、土日限定の企画も充実。見た目も可愛い「あじさいソフトクリーム」の販売や、押し花を使った世界に一つだけの「あじさい御守りづくり」体験が楽しめます。

ぜひ長居植物園で、心癒される初夏のひとときをお過ごしください。



■大阪市立長居植物園について

長居植物園は、緑あふれる自然豊かな“都会のオアシス”として親しまれる日本有数の植物園です。広さ約24.2haの園内には約1,200種類の植物があり、バラ園、アジサイ園、ボタン園など全11の専門園のほか、季節の花が一面に広がる約2,000㎡のライフガーデンや大池を彩る水生植物など、美しく咲き誇る植物を一年を通じて楽しめます。

2021年11月1日から約5ヶ月間休園し、植物が未来に向けて生き生きと成育できる環境をつくるため、樹木の間伐や根の成長を見越した配置換え(移植)、土壌改良を経て2022年4月1日に再オープンし、2024年4月27日に開園50周年を迎えました。

名 称：大阪市立長居植物園

所 在 地：〒546-0034 大阪市東住吉長居公園1-23

ア ク セ ス：Osaka Metro 御堂筋線「長居」駅下車。3号出口より東へ約800m

JR 阪和線「長居」駅下車。東口より東へ約1,000m

近鉄南大阪線「針中野」駅下車。西へ約800m(QRコード専用ゲート)

開 園 時 間：〈11月～2月〉午前9時30分～午後4時30分(入園は午後4時まで)

〈3月～10月〉午前9時30分～午後5時(入園は午後4時30分まで)

休 園 日：月曜日(休日の場合は翌平日)、年末年始(12/28～1/4)

入 園 料：大人300円 高校生・大学生200円(※要学生証)(30人以上は団体割引あり)

※中学生以下、障がい者手帳等をお持ちの方(介護者1名を含む)、大阪市内在住の65歳以上の方は無料【要証明(健康保険証、敬老優待乗車証等の原本)】

問 合 せ：TEL:06-6696-7117 FAX:06-6696-7405

ホームページ：<https://botanical-garden.nagai-park.jp>

※大阪市立長居植物園は、大阪市より指定管理者として指定を受け、一般財団法人大阪スポーツみどり財団が運営しています。

【本件に関する取材・お問合せ】長居パークセンター(担当：瀬川)

大阪市東住吉区長居公園1-23(花と緑と自然の情報センター内)

電話：06-6694-9007(9:00～17:30)

きっと雨が好きになる、あじさいの魔法。

あじさいフェア

2026
5
30
sat

2026
6
28
sun

期間中は
休園日なし。

雨の日は、雨音とひんやりした
空気が景色を包み込み、
花の色をそっと引き立ててくれる。
きっと“雨が好きになる”。

アジサイ園を見るなら…
北東ゲート^{*}からの
入園もおすすめ!
※ご利用には事前申し込みが必要です。



お申込みはこちらから♪



アジサイ園
北東ゲート

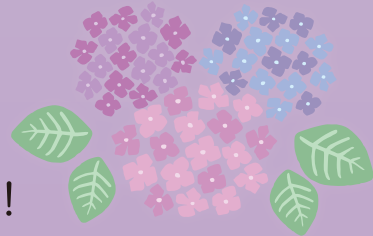
長居植物園
TEL.06-6696-7117

- 入園料 大人：300円 高校生・大学生：200円(要学生証)
※中学生以下、障がい者手帳等をお持ちの方(介護者1名を含む)、
大阪市内在住の65歳以上の方は無料【要証明(健康保険証、敬老優待乗車証等の原本)】
3月～10月→9:30～17:00、11月～2月→9:30～16:30 ※入園は閉園30分前まで
- 開園時間
- 休園日 月曜日(休日の場合は翌平日)、年末年始(12月28日～1月4日)
- アクセス Osaka Metro 御堂筋線「長居」駅下車・3号出口より東へ約800m、
JR 阪和線「長居」駅下車・東へ約1,000m、近鉄南大阪線「針中野」駅下車・西へ約800m



あじさいフェアをもっとたのしむ！期間限定のポイントラリーイベント★

あじさいポイントラリー



Point **1** ~ **7** のうち 3 つを達成して、**3 つのスタンプ** を集めよう！

Point 1 アジサイ園

大阪市内最大級 10,000 株のアジサイを見に行こう！

スタンプ設置場所 アジサイ園あずまや

スタンプはここに押してね！



スタンプを 3 つ押せたら
長居パークセンターにて
あじさいのしおりを
プレゼント！

※ご参加はお一人様 1 枚限りです

Point 2 雨の日

雨の日も長居植物園を楽しもう！

スタンプ設置場所 花と緑と自然の情報センター 改札付近

スタンプ設置日 長居植物園で雨が観測された時 ~ 16:30

Point 3 あじさいシェルフ

透明なガラスの棚に差し込むやわらかな光！
幻想的な写真が撮れるフォトスポット

スタンプ設置場所 花と緑と自然の情報センター

Point 4 あじさいの金平糖

あじさいフェア期間限定販売の
「あじさいの金平糖」を Get しよう！



販売場所 & スタンプ設置場所 長居パークセンター

販売価格 1 個 500 円 / 3 個 1,400 円

数量 500 個

1つ購入で
スタンプ1個!!

Point 5 あじさいソフトクリーム

見てかわいい、食べておいしい！
あじさいソフトはいかがですか？



販売場所 & スタンプ設置場所 正門奥あずまや付近

販売日 6/6(土), 7(日), 13(土), 14(日)
20(土), 21(日), 27(土), 28(日)

販売時間 11:00 ~ 15:30

販売価格 1 個 500 円

数量 1 日 200 個

1つ購入で
スタンプ1個!!

Point 6 あじさい御守り

アジサイの押し花を使って、世界に
一つだけの御守りを作ってみよう！



開催場所 & スタンプ設置場所 正門奥あずまや付近

販売日 6/6(土), 7(日), 13(土), 14(日)
20(土), 21(日), 27(土), 28(日)

販売時間 13:00 ~ 15:30 料金 1,000 円

定員 各日 50 名様

1人参加で
スタンプ1個!!

Point 7 AR フォトチャレンジ

アジサイ園設置の QR コードを読み込むと、ふしぎな
AR 体験が!!

撮影した写真を長居パークセンターのスタッフに見せてね！

スタンプ設置場所 長居パークセンター

アジサイ園の

風鈴&アンブレラスカイ

今年もお楽しみいただけます

