

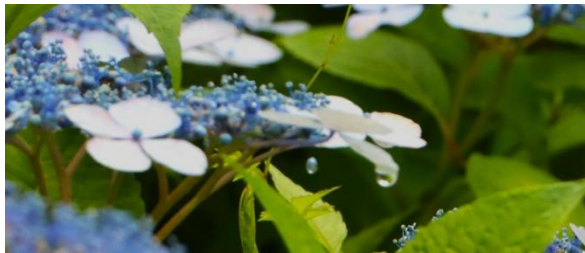
“きっと雨が好きになる、あじさいの魔法”
長居植物園 あじさいが見頃を迎えました！



四季折々の花が咲き誇る大阪市立長居植物園（大阪市東住吉区）では、初夏を彩るアジサイが見頃を迎えました。色とりどりのあじさいが咲き誇り、青・紫・ピンクといった繊細なグラデーションが来園者の目を楽しませています。

● **きっと雨が好きになる。**

梅雨の時期ならではのしっとりとした風情が魅力で、雨に濡れた花びらは一層美しく輝きます。晴れの日はもちろん、雨の日にも違った表情を見せるため、天候を問わずお楽しみいただけます。



<雨の日>



<晴れの日>

● **あじさいフェアの期間限定で登場しているフォトスポット**

この時期ならではの風景の中で、特別な一枚を撮影していただけるフォトスポットを多数設置しています。ご家族やご友人とともに、またおひとりでも、季節を感じる記念撮影をお楽しみください。

あじさいフェアならではの魅力を体感いただけるフォトスポットに、ぜひお立ち寄りください。



アンブレラスカイ



風鈴の小路



浮き花



あじさいシェルフ

■「長居植物園 あじさいフェア」

開催期間：5月30日(土)～6月28日(日) ※休園日なし

開園時間：9:30～17:00(入園は16:30まで)

「きっと雨が好きになる、あじさいの魔法。」

初夏の長居植物園に、約10,000株のアジサイが咲き誇る「あじさいフェア」を開催。晴れの日にはやわらかな光を受けて透き通るように、雨の日にはしずくをまとい静かに輝きを増す——この季節ならではの美しい風景をお楽しみいただけます。

園内7カ所を巡り3つのポイントを達成すると「あじさいのしおり」がもらえるポイントラリーも開催。さらに、土日限定の企画も充実。見た目も可愛い「あじさいソフトクリーム」の販売や、押し花を使った世界に一つだけの「あじさい御守りづくり」体験が楽しめます。

ぜひ長居植物園で、心癒される初夏のひとときをお過ごしください。

■アジサイ園について

1. 面積 約5,600㎡
2. 品種数 約90品種
3. 株数 約10,000株
4. 開花時期 5月下旬～6月下旬



イワガラミ



ブルースカイ



パリ



ウズアジサイ



アナベル



ダンスパーティ

■大阪市長居植物園について

長居植物園は、緑あふれる自然豊かな“都会のオアシス”として親しまれる日本有数の植物園です。広さ約24.2haの園内には約1,200種類の植物があり、バラ園、アジサイ園、ボタン園など全11の専門園のほか、季節の花が一面に広がる約2,000㎡のライフガーデンや大池を彩る水生植物など、美しく咲き誇る植物を一年を通じて楽しめます。

2021年11月1日から約5ヶ月間休園し、植物が未来に向けて生き生きと成育できる環境をつくるため、樹木の間伐や根の成長を見越した配置換え(移植)、土壌改良を経て2022年4月1日に再オープンし、2024年4月27日に開園50周年を迎えました。

名 称：大阪市長居植物園

所 在 地：〒546-0034 大阪市東住吉長居公園1-23

ア ク セ ス：Osaka Metro 御堂筋線「長居」駅下車。3号出口より東へ約800m

JR 阪和線「長居」駅下車。東口より東へ約1,000m

近鉄南大阪線「針中野」駅下車。西へ約800m(QRコード専用ゲート)

開 園 時 間：〈11月～2月〉午前9時30分～午後4時30分(入園は午後4時まで)

〈3月～10月〉午前9時30分～午後5時(入園は午後4時30分まで)

休 園 日：月曜日(休日の場合は翌平日)、年末年始(12/28～1/4)

入 園 料：大人300円 高校生・大学生200円(※要学生証)(30人以上は団体割引あり)

※中学生以下、障がい者手帳等をお持ちの方(介護者1名を含む)、大阪市内在住の65歳以上の方は無料【要証明(健康保険証、敬老優待乗車証等の原本)】

問 合 せ：TEL:06-6696-7117 FAX:06-6696-7405

ホームページ：<https://botanical-garden.nagai-park.jp>

※大阪市長居植物園は、大阪市より指定管理者として指定を受け、一般財団法人大阪スポーツみどり財団が運営しています。

【本件に関する取材・お問合せ】長居パークセンター(担当：瀬川)
 大阪市東住吉区長居公園1-23(花と緑と自然の情報センター内)
 電話：06-6694-9007(9:00～17:30)

きっと雨が好きになる、あじさいの魔法。

あじさいフェア

2026
5
30
sat

2026
6
28
sun

期間中は
休園日なし。

雨の日は、雨音とひんやりした
空気が景色を包み込み、
花の色をそっと引き立ててくれる。
きっと“雨が好きになる”。

アジサイ園を見るなら…
北東ゲート^{*}からの
入園もおすすめ!
※ご利用には事前申し込みが必要です。



お申込みはこちらから♪



アジサイ園
北東ゲート

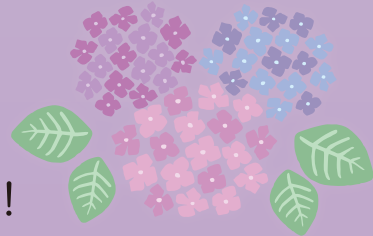
長居植物園
TEL.06-6696-7117

- 入園料 大人：300円 高校生・大学生：200円(要学生証)
※中学生以下、障がい者手帳等をお持ちの方(介護者1名を含む)、
大阪市内在住の65歳以上の方は無料【要証明(健康保険証、敬老優待乗車証等の原本)】
3月～10月→9:30～17:00、11月～2月→9:30～16:30 ※入園は閉園30分前まで
- 開園時間
- 休園日 月曜日(休日の場合は翌平日)、年末年始(12月28日～1月4日)
- アクセス Osaka Metro 御堂筋線「長居」駅下車・3号出口より東へ約800m、
JR 阪和線「長居」駅下車・東へ約1,000m、近鉄南大阪線「針中野」駅下車・西へ約800m



あじさいフェアをもっとたのしむ！期間限定のポイントラリーイベント★

あじさいポイントラリー



Point **1** ~ **7** のうち 3 つを達成して、**3 つのスタンプ** を集めよう！

Point 1 アジサイ園

大阪市内最大級 10,000 株のアジサイを見に行こう！

スタンプ設置場所 アジサイ園あずまや

スタンプはここに押してね！



スタンプを 3 つ押せたら
長居パークセンターにて
あじさいのしおりを
プレゼント！

※ご参加はお一人様 1 枚限りです

Point 2 雨の日

雨の日も長居植物園を楽しもう！

スタンプ設置場所 花と緑と自然の情報センター 改札付近

スタンプ設置日 長居植物園で雨が観測された時 ~ 16:30

Point 3 あじさいシェルフ

透明なガラスの棚に差し込むやわらかな光！
幻想的な写真が撮れるフォトスポット

スタンプ設置場所 花と緑と自然の情報センター

Point 4 あじさいの金平糖

あじさいフェア期間限定販売の
「あじさいの金平糖」を Get しよう！



販売場所 & スタンプ設置場所 長居パークセンター

販売価格 1 個 500 円 / 3 個 1,400 円

数量 500 個

1つ購入で
スタンプ1個!!

Point 5 あじさいソフトクリーム

見てかわいい、食べておいしい！
あじさいソフトはいかがですか？



販売場所 & スタンプ設置場所 正門奥あずまや付近

販売日 6/6(土), 7(日), 13(土), 14(日)
20(土), 21(日), 27(土), 28(日)

販売時間 11:00 ~ 15:30

販売価格 1 個 500 円

数量 1 日 200 個

1つ購入で
スタンプ1個!!

Point 6 あじさい御守り

アジサイの押し花を使って、世界に
一つだけの御守りを作ってみよう！



開催場所 & スタンプ設置場所 正門奥あずまや付近

販売日 6/6(土), 7(日), 13(土), 14(日)
20(土), 21(日), 27(土), 28(日)

販売時間 13:00 ~ 15:30 料金 1,000 円

定員 各日 50 名様

1人参加で
スタンプ1個!!

Point 7 AR フォトチャレンジ

アジサイ園設置の QR コードを読み込むと、ふしぎな
AR 体験が!!

撮影した写真を長居パークセンターのスタッフに見せてね！

スタンプ設置場所 長居パークセンター

アジサイ園の

風鈴&アンブレラスカイ

今年もお楽しみいただけます

