

きっと雨が好きになる、あじさいの魔法。

あじさいフェア

2026
5
30
sat

2026
6
28
sun

期間中は
休園日なし。

雨の日は、雨音とひんやりした
空気が景色を包み込み、
花の色をそっと引き立ててくれる。
きっと“雨が好きになる”。

アジサイ園を見るなら…
北東ゲート^{*}からの
入園もおすすめ!
※ご利用には事前申し込みが必要です。



お申込みはこちらから♪



アジサイ園
北東ゲート

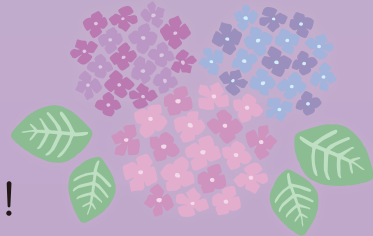
長居植物園
TEL.06-6696-7117

- 入園料 大人：300円 高校生・大学生：200円(要学生証)
※中学生以下、障がい者手帳等をお持ちの方(介護者1名を含む)、
大阪市内在住の65歳以上の方は無料【要証明(健康保険証、敬老優待乗車証等の原本)】
3月～10月→9:30～17:00、11月～2月→9:30～16:30 ※入園は閉園30分前まで
- 開園時間
- 休園日 月曜日(休日の場合は翌平日)、年末年始(12月28日～1月4日)
- アクセス Osaka Metro 御堂筋線「長居」駅下車・3号出口より東へ約800m、
JR 阪和線「長居」駅下車・東へ約1,000m、近鉄南大阪線「針中野」駅下車・西へ約800m



あじさいフェアをもっとたのしむ！期間限定のポイントラリーイベント★

あじさいポイントラリー



Point **1** ~ **7** のうち 3 つを達成して、**3 つのスタンプ** を集めよう！

Point 1 アジサイ園

大阪市内最大級 10,000 株のアジサイを見に行こう！

スタンプ設置場所 アジサイ園あずまや

スタンプはここに押してね！



スタンプを 3 つ押せたら
長居パークセンターにて
あじさいのしおりを
プレゼント！

※ご参加はお一人様 1 枚限りです

Point 2 雨の日

雨の日も長居植物園を楽しもう！

スタンプ設置場所 花と緑と自然の情報センター 改札付近

スタンプ設置日 長居植物園で雨が観測された時 ~ 16:30

Point 3 あじさいシェルフ

透明なガラスの棚に差し込むやわらかな光！
幻想的な写真が撮れるフォトスポット

スタンプ設置場所 花と緑と自然の情報センター

Point 4 あじさいの金平糖

あじさいフェア期間限定販売の
「あじさいの金平糖」を Get しよう！



販売場所 & スタンプ設置場所 長居パークセンター

販売価格 1 個 500 円 / 3 個 1,400 円

数量 500 個

1つ購入で
スタンプ1個!!

Point 5 あじさいソフトクリーム

見てかわいい、食べておいしい！
あじさいソフトはいかがですか？



販売場所 & スタンプ設置場所 正門奥あずまや付近

販売日 6/6(土), 7(日), 13(土), 14(日)
20(土), 21(日), 27(土), 28(日)

販売時間 11:00 ~ 15:30

販売価格 1 個 500 円

数量 1 日 200 個

1つ購入で
スタンプ1個!!

Point 6 あじさい御守り

アジサイの押し花を使って、世界に
一つだけの御守りを作ってみよう！



開催場所 & スタンプ設置場所 正門奥あずまや付近

販売日 6/6(土), 7(日), 13(土), 14(日)
20(土), 21(日), 27(土), 28(日)

販売時間 13:00 ~ 15:30 料金 1,000 円

定員 各日 50 名様

1人参加で
スタンプ1個!!

Point 7 AR フォトチャレンジ

アジサイ園設置の QR コードを読み込むと、ふしぎな
AR 体験が!!

撮影した写真を長居パークセンターのスタッフに見せてね！

スタンプ設置場所 長居パークセンター

アジサイ園の

風鈴&アンブレラスカイ

今年もお楽しみいただけます

